

# (NE)DOŠTUPNOST MORAVSKOTŘEBOVSKA

31. 5. 2024

Perspektivy veřejné správy  
Brno



# REZIDENČNÍ MĚSTO 2024+

**Dostupné bydlení**  
Rezidenční čtvrť  
Potenciál dálnice D35

**Kultura a volný čas**  
Kulturně kreativní centrum  
Klidné zázemí příroda

**Důraz na kvalitu**  
Veřejný prostor  
Městský architekt





# KULTURNĚ KREATIVNÍ CENTRUM

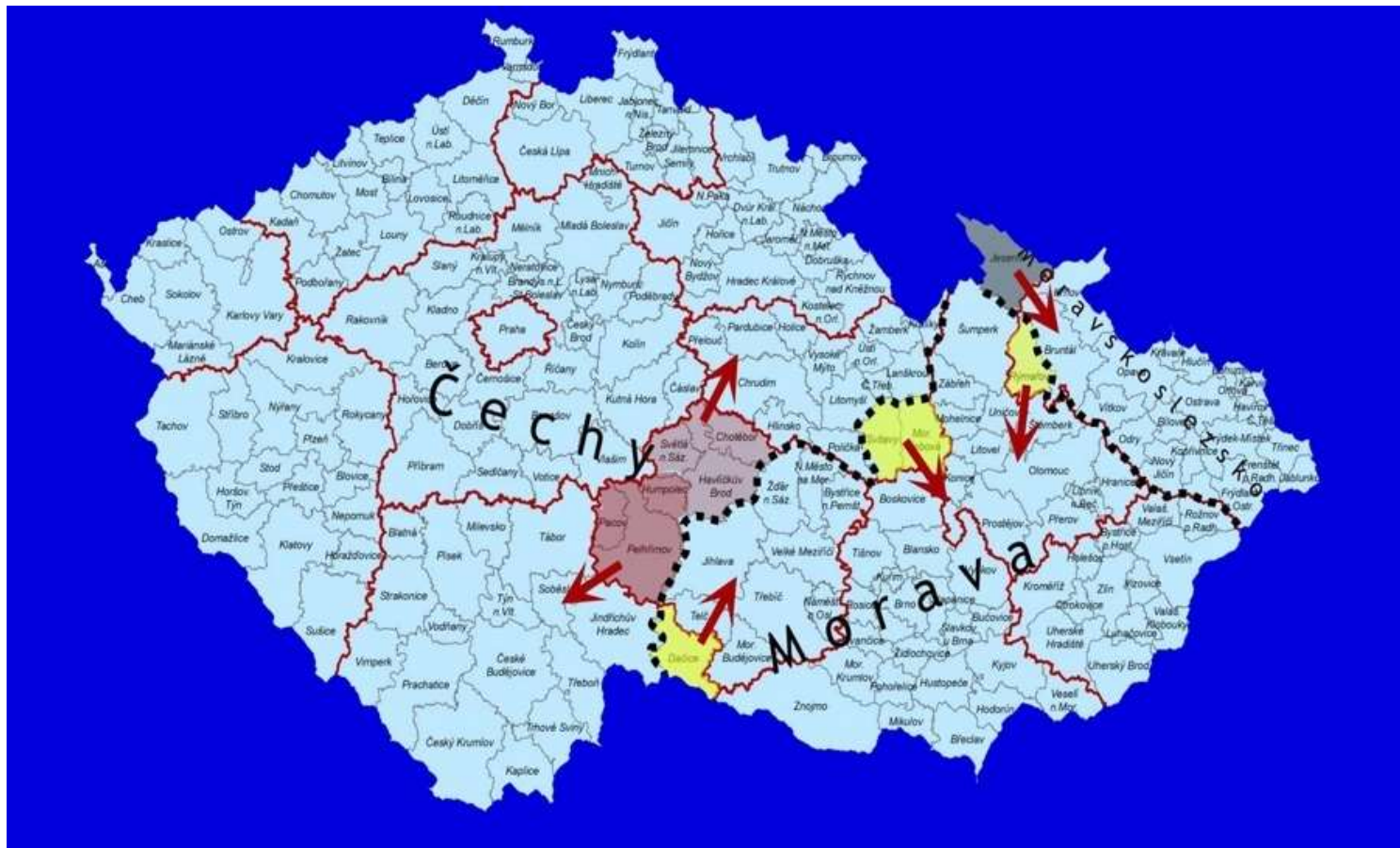




# REZIDENČNÍ LOKALITA JIHOZÁPAD



# REGION KONTRASTŮ...



Schizofrenní region

Čechy x Morava

Moravské Athény x HSOÚ

Vysídlení x dosídlení obyvatel

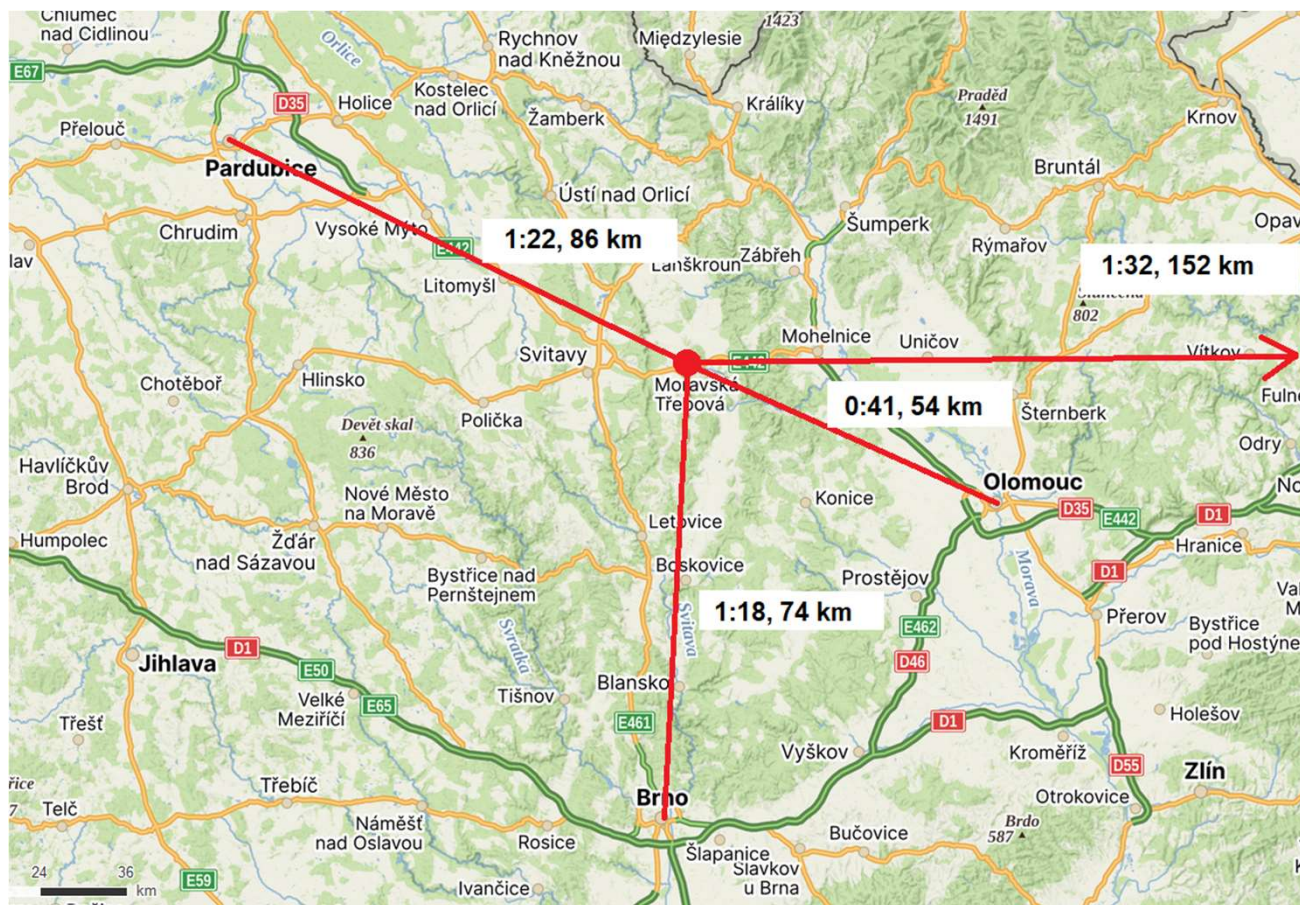
Centrum x periferie

Pardubický x Jihomoravský kraj

Dostupnost x nedostupnost



# DOPRAVNÍ SPOJENÍ



„Město, kam se (ne)dostanete“

**Cestování do Pardubic**

Tunel Hřebeč, D35, Vysoké Mýto, pracovní režim

**(Ne)dostupnost dálnice**

D35, srovnání Ostrava



# DOPRAVNÍ SPOJENÍ

**Přidáme autobusy, slíbil kraj. Cestování z Jevíčka do Brna i Pardubic je horor**

0 ★★★★★  
Nehodnoceno, buďte první!

[Ohodnoťte článek](#)

7.8.2023



**Iveta Nádvořníková**

Reportérka

[Napište mi](#)



Na hranici okresu i kraje a spojení s velkými městy je bídné. To je Jevíčko, kde žijí necelé tři tisíce obyvatel. Cesty za prací, do školy nebo k lékaři jsou však pro lidi z Jevíčka i Moravské Třebové složité. Pardubický kraj proto jedná ohledně lepšího spojení do Brna. A je to už omletá písnička.



## Silnice x železnice

Moravská Třebová – Česká Třebová – Pardubice

→ Moravská Třebová – Svitavy – Brno ←

Moravská Třebová – Mohelnice – Olomouc

## Neexistuje přímá linka do krajských center

Pardubice, Olomouc, Brno

## Chybějící linka do Brna

Paradox veřejného mínění

## IREDO x IDS JMK

Efektivita, kompatibilita

Optimalizace dopravy Pardubického kraje 2011

ICOM x BusLine 2022



# DOPRAVNÍ SPOJENÍ

## „Autobusy nejezdí, bordel.“ Děti z obce musí do školky vozit hasiči

17. června 2022 10:29



Pátým dnem pokračují obrovské zmatky v autobusové dopravě na východě Pardubického kraje, kde nový dopravce společnost BusLine kvůli nedostatku řidičů nevypravuje kolem 150 spojů denně. V Jarošově se rozhodli problém vyřešit sami. Povolali na pomoc místní hasiče.

Desítek spojů se od pondělí nedočkali kvůli problémům společnosti BusLine ani cestující na Rychnovsku.



Autobusy společnosti BusLine | Foto: Archiv

„Společnost BusLine, která pro náš [region](#) zajišťuje autobusové spojení ve směru Rokytnice v Orlických horách - Žamberk - Ústí nad Orlicí a zpět, se potýká s problémy s nedostatkem řidičů. Některé linky vůbec nejezdí. Doporučujeme všem, aby než se vydají na cestu, navštívili webové stránky

## Marné čekání na autobus, nový dopravce v první den nevypravil skoro sto spojů

13. června 2022 10:32, aktualizováno 14:20



Společnost BusLine, která loni nejnižší nabídkou získala zakázku na provozování autobusové dopravy na deset let ve východní polovině Pardubického kraje, hned v první pracovní den nevypravila či nevypraví téměř stovku spojů. Firma to vysvětluje nedostatkem řidičů.



Reklama



Reklamy Google

Odešlete zpětnou vazbu

Proč tato reklama? ▶



# SAMOSPRÁVA x DOPRAVCI



## **(Ne)úspěšnost jednání mezi kraji**

Financování

Kompatibilita IREDO x IDS JMK

Dílčí posun spoj Rájec - Jestřebí

## **Ukázka RETROBUS**

Konkurence veřejná x soukromá sféra

Efektivita

10/2023 žádost RETROBUS o licenci MT-Brno

Lhůta 60 dnů vydání licence + 45 dnů schválení JŘ

Komplikace, korespondence, úpravy

01/2024 dopis starostům regionu

Vize zahájení provozu linky 07/2024

# ALTERNATIVA ???

**#ZkusBus zlepší dopravní situaci na Svitavsku. Díky umělé inteligenci najde vždy tu nejefektivnější cestu!**



(14.5.2024)

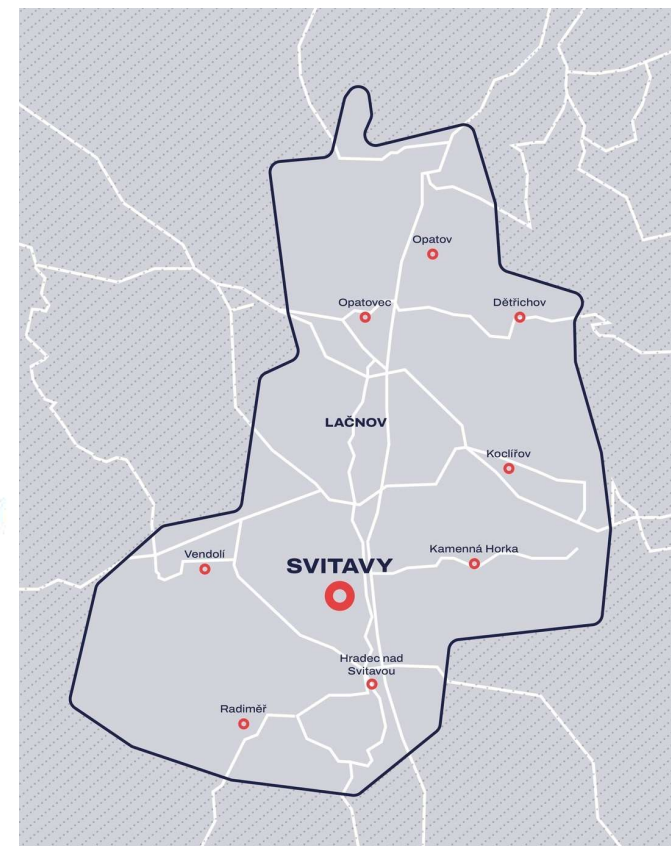
Pardubický kraj, český start-up CITYA a regionální dopravce BusLine společně na Svitavsku spouští pilotní projekt #ZkusBus, který by mohl být revolucí v cestování po našem regionu. Jízdní řády si totiž budou ve speciální aplikaci určovat sami cestující. Novinka má přinést

rozšíření veřejné dopravy a zkvalitnění nabídky služeb pro občany. První měsíc je navíc pro všechny zájemce služba zcela zdarma. Stačí si stáhnout appku, vybrat cíl cesty a vyrazit.

#ZkusBus přináší flexibilní a rychlý způsob cestování v rámci Svitav a blízkých obcí od Opatova po Radiměř. Umožní se cestujícím během 15 minut dostat kamkoliv budou potřebovat. A jak to celé funguje?

V přehledné aplikaci #ZkusBus dostupné na Google Store i Apple Store si pár kliknutími objednáte a zaplatíte minibus s logem Pardubického kraje, který pro vás za pár okamžiků přijede na takzvanou virtuální zastávku. Ta se bude nacházet na bezpečném místě v blízkosti vašeho bydliště či aktuální polohy, kde zde se zrovna nacházíte. Řidiči řeknete pouze své jméno a jedete. Služba je tu pro vás každý pracovní den mezi 8 a 20 hodinou.

Více informací a odkazy ke stažení najdete na <https://www.citya.io/odvoz-po-svitavsku>





# ALTERNATIVA ???



## Pilotní projekt

Spuštění 05/2024

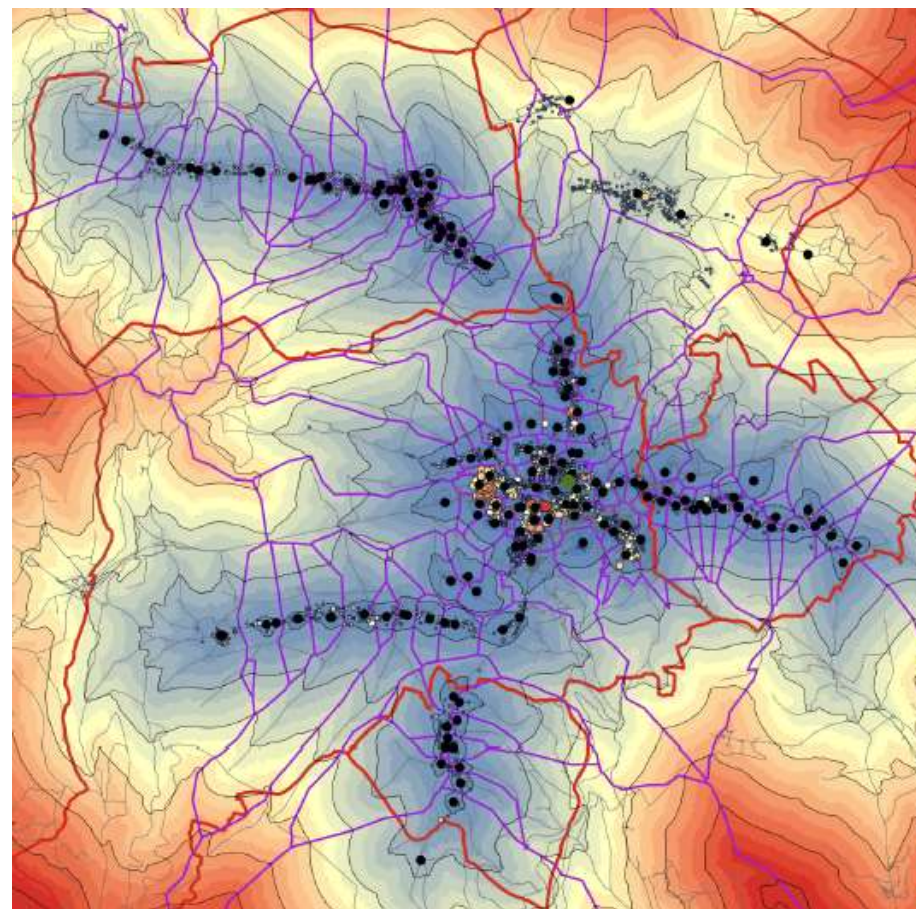
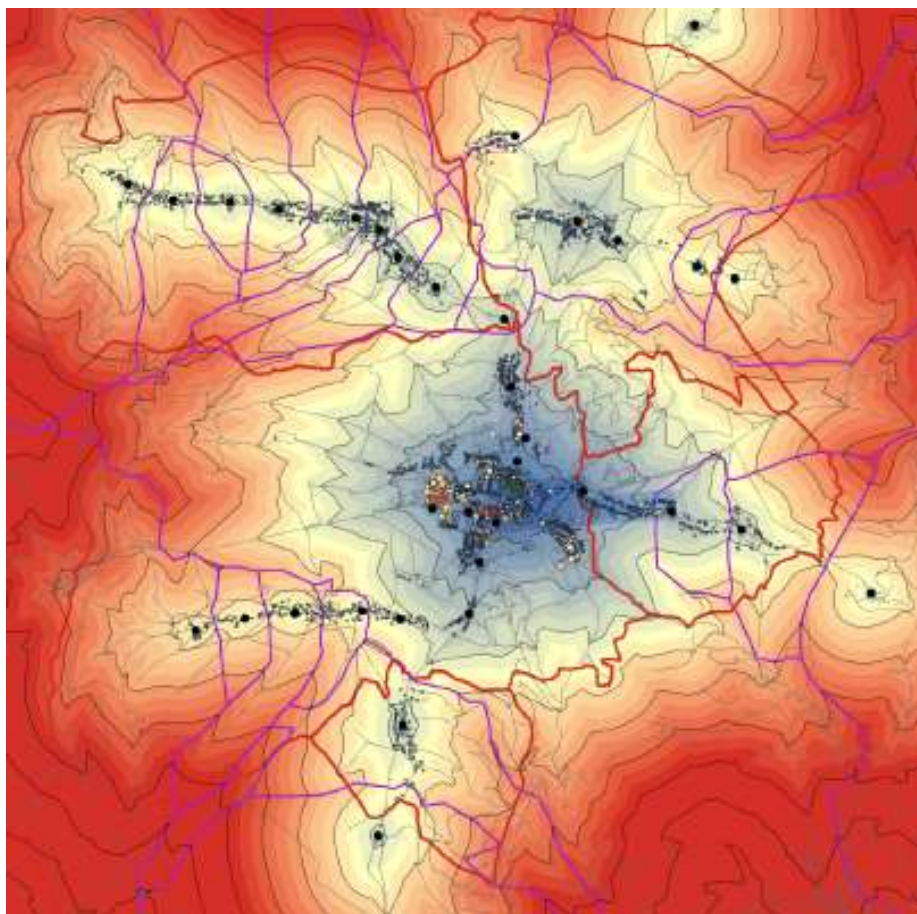
Úspora nákladů

## Podpora ministerstva dopravy

*„Je to důležitý krok v rámci celé České republiky. Poptávková doprava výrazně vychází vstříc uživatelům. Od podobných služeb si na celostátní úrovni slibujeme snížení nákladů i mnohem lepší naplnění potřeb veřejnosti. Velice oceňuji Pardubický kraj, který je vůbec prvním regionem v republice, jenž se vydal touto cestou,“* ministr dopravy Martin Kupka.



# CITYA – Moravská Třebová



**Dojíždka do centra do 15 min**

Aktuálně 34 % obyvatel, po zavedení 94 % obyvatel



# DĚKUJI ZA POZORNOST



**Václav Dokoupil**  
vdokoupil@mtrebova.cz